

AMALGEROL[®] ESSENCE

Der Rundum-Stress-Schutz für Ihre Pflanzen

- ▶ Aktiviert Pflanze und Boden für erhöhte Stresstoleranz
- ▶ Fördert Wurzelbildung und steigert das Pflanzenwachstum
- ▶ Für Ertragssicherheit in jeder Lage!

Biostimulans auf rein organischer Basis

100% Gentechnikfrei
100% Natürliche Rohstoffe

AMALGEROL ESSENCE ist für die biologische Landwirtschaft zugelassen.



HECHENBICHLER
STÄRKT BODEN, PFLANZE, TIER





Abiotische Stressfaktoren richten heute mehr Schaden in Kulturen an...

...als Krankheiten, Parasiten und Unkrautdruck zusammen - so eine Studie der Technischen Universität München. Umso wichtiger, Ihre Kulturen vor **Stress** zu schützen.

Pflanzen vorbeugend stärken, statt Krankheiten behandeln

Trockenheit, Hitze, Spätfröste, Starkregen, Stürme sowie Bodenverdichtungen, Erosionen, Humusmangel und Nebenwirkungen des Pflanzenschutzes setzen unsere Pflanzen **vielfachem Stress** aus, und das über viele Tage und Wochen hinweg. Daher ist es von entscheidender Bedeutung, die **Pflanzen präventiv zu stärken**, um ihre **Widerstandsfähigkeit** gegenüber diesen Belastungen zu **erhöhen**.



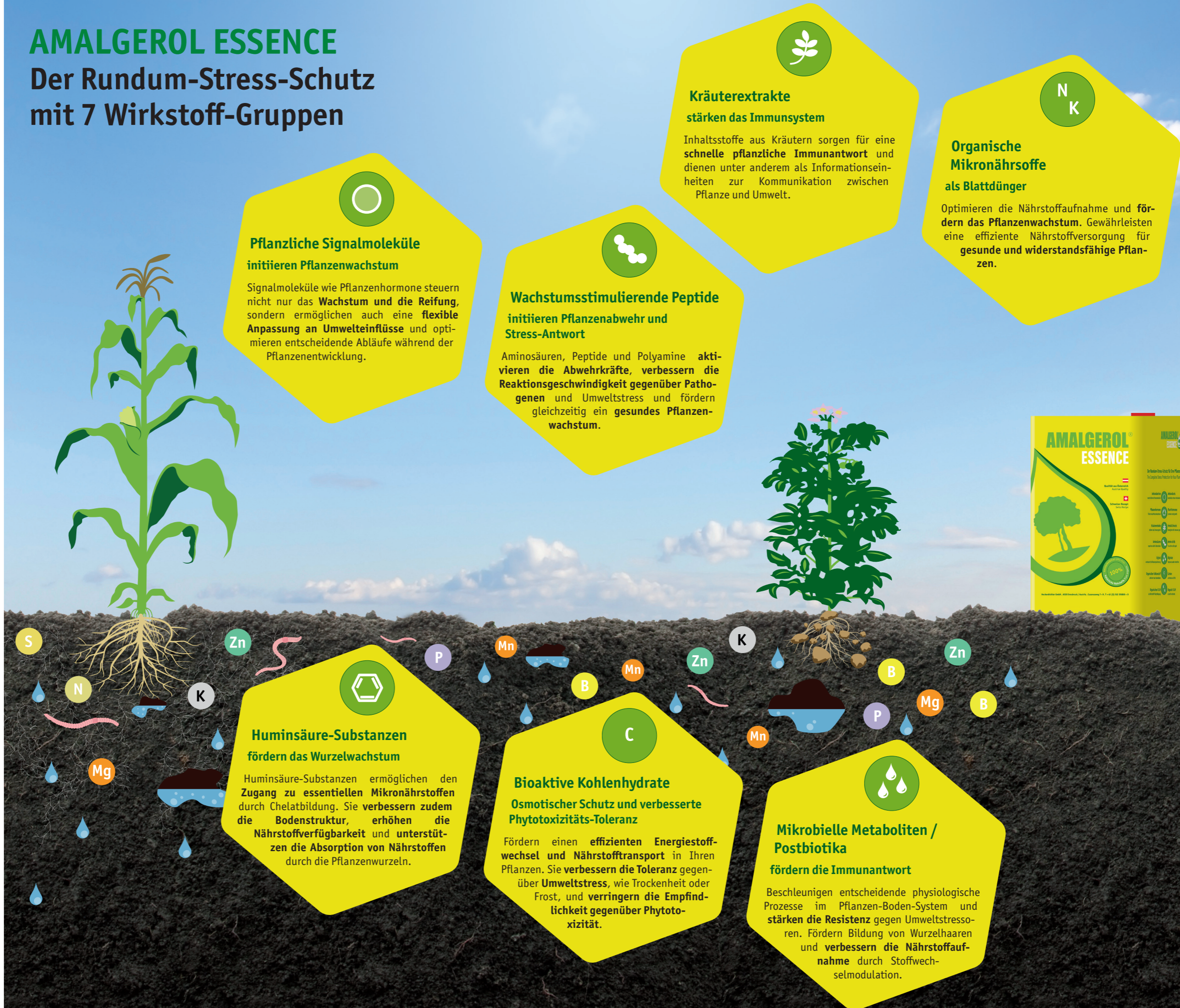
Stärkung des Immunsystems und Schutz vor Stress

AMALGEROL Essence **stärkt das Immunsystem** der Pflanze und **unterstützt sie effektiv bei der Bewältigung von Stress**. Dadurch gedeihen die Pflanzen besser und sichern einen höheren Ertrag.

AMALGEROL[®]
ESSENCE

AMALGEROL ESSENCE

Der Rundum-Stress-Schutz mit 7 Wirkstoff-Gruppen



Pflanzliche Signalmoleküle initiieren Pflanzenwachstum

Signalmoleküle wie Pflanzenhormone steuern nicht nur das **Wachstum** und die **Reifung**, sondern ermöglichen auch eine **flexible Anpassung an Umwelteinflüsse** und optimieren entscheidende Abläufe während der Pflanzenentwicklung.

Wachstumsstimulierende Peptide initiieren Pflanzenabwehr und Stress-Antwort

Aminosäuren, Peptide und Polyamine **aktivieren die Abwehrkräfte**, verbessern die **Reaktionsgeschwindigkeit gegenüber Pathogenen** und Umweltstress und fördern gleichzeitig ein **gesundes Pflanzenwachstum**.

Kräuterextrakte stärken das Immunsystem

Inhaltsstoffe aus Kräutern sorgen für eine **schnelle pflanzliche Immunantwort** und dienen unter anderem als Informationseinheiten zur Kommunikation zwischen Pflanze und Umwelt.

Organische Mikronährstoffe als Blattdünger

Optimieren die Nährstoffaufnahme und **fördern das Pflanzenwachstum**. Gewährleisten eine effiziente Nährstoffversorgung für **gesunde und widerstandsfähige Pflanzen**.

Huminsäure-Substanzen fördern das Wurzelwachstum

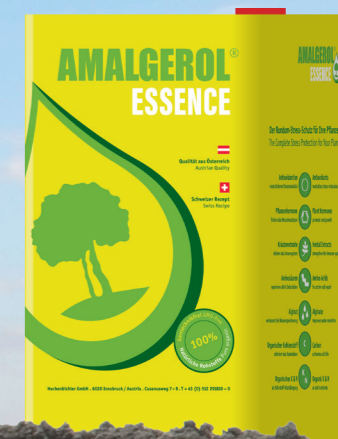
Huminsäure-Substanzen ermöglichen den Zugang zu **essentiellen Mikronährstoffen** durch Chelatbildung. Sie **verbessern zudem die Bodenstruktur**, erhöhen die **Nährstoffverfügbarkeit** und **unterstützen die Absorption von Nährstoffen** durch die Pflanzenwurzeln.

Bioaktive Kohlenhydrate Osmotischer Schutz und verbesserte Phytotoxizitäts-Toleranz

Fördern einen **effizienten Energiestoffwechsel** und **Nährstofftransport** in Ihren Pflanzen. Sie **verbessern die Toleranz** gegenüber **Umweltstress**, wie Trockenheit oder Frost, und **verringern die Empfindlichkeit gegenüber Phytotoxizität**.

Mikrobielle Metaboliten / Postbiotika

fördern die Immunantwort
Beschleunigen entscheidende physiologische Prozesse im Pflanzen-Boden-System und **stärken die Resistenz** gegen Umweltstressoren. Fördern Bildung von Wurzelhaaren und **verbessern die Nährstoffaufnahme** durch Stoffwechselmodulation.



AMALGEROL Essence stärkt eine Vielfalt von Kulturen

AMALGEROL[®] ESSENCE

Weizen ▶ Schnellere Pflanzenentwicklung ▶ Steigerung der Produktivität ▶ Steigerung des Ernteertrags ▶ Höherer Proteingehalt im Korn ▶ Verbesserte Bodendurchdringung

Mais ▶ Ertragssteigerung durch bessere Kolben- und Kornfüllung ▶ mehr Wurzelmasse und stärkerer Stängel ▶ Schnelle Entwicklung von der Keimung bis zur Blüte

Raps ▶ Bessere Überwinterung durch Herbstbehandlung ▶ Mehr Schoten pro Pflanze mit erhöhtem 1000-Korn-Gewicht ▶ Gesteigerte Toleranz bei Pestizidbehandlung

Kartoffel ▶ Ertragssteigerungen und erhöhter Stärkegehalt ▶ Einheitlichere Größenverteilung der geernteten Knollen ▶ Gesündere Pflanzen und eine Reduktion von Kraut- und Knollen-Infektionen

Sonnenblumen ▶ Ertragssteigerung und erhöhter Ölgehalt ▶ Schnelleres Wachstum in den ersten Entwicklungsphasen ▶ Gesündere Pflanzen und dadurch erhöhte Pathogentoleranz

Apfel ▶ Mehrertrag durch mehr Blüten und größere Früchte ▶ Gleichmäßigere Reifung und einheitlichere Größenklassen ▶ Schutz vor Frost und Sonnenbrand

Wein ▶ Erhöhter Chlorophyllgehalt führt zu besserer Pflanzenleistung ▶ gleichmäßige Beerenentwicklung und höhere Brix-Zahl ▶ Mehr Hefe-assimilierbarer Stickstoff (YAN)

Kürbis ▶ Gesteigertes Pflanzenwachstum und höherer Ertrag ▶ Gesündere Pflanzen und weniger Fäulnis ▶ bessere Lagerfähigkeit

Karotte ▶ Gesteigerte Pflanzenvitalität und höherer Ertrag ▶ Verringerter Penetrationswiderstand in den oberen Bodenschichten und damit bessere Wurzelbildung ▶ Signifikante Erhöhung der Bodenaktivität



Raps | Kachowka/Ukraine

+17 % Ertrag
Ertragssteigerung von 3,81 auf 4,46 t/ha bei 2 x 3 l/ha im Frühjahr

Körnermais | Amstetten

+1.400 kg/ha Mehrertrag
Von 14,5 t/ha auf 15,9 t/ha gesteigert

Kraut | Gerbersdorf

+17,6 % Ertrag = +1.150 €/ha
Sehr gute Haltbarkeit im Lager, weniger Putzverlust

Kartoffel | St. Andrä

+7,2 t/ha Mehrertrag
Steigerung der verkaufsfähigen Ware um +12 %

Soja | Kirchdorf/Innviertel

+390 kg/ha Mehrertrag
Ertragsteigerung von 3,0 auf 3,4 t/ha (13 % Feuchte)
+ 0,6 % Proteingehalt

Produkt Information

Flüssiges Biostimulans auf organischer Basis

AT: Organischer Dünger, einzelgenehmigt gemäß § 9 Düngemittelgesetz 2021

DE: Organischer NK-Dünger, flüssig

CH: Organische Dünger-Lösung

Inhaltsstoffe

3 % Stickstoff (N)
3 % Kaliumoxid (K₂O), wasserlöslich
39 % Organische Substanz (entspricht 75 % i.d. TS)

pH-Wert: 5-6

AMALGEROL ESSENCE entspricht der Verordnung (EU) 2018/848 idgF und ist daher für die biologische Landwirtschaft zugelassen.

Verpackungseinheiten

Kanister 15 l; 45 x 15 l / Pal.
Palettentank 1.000 l

HECHENBICHLER
STÄRKT BODEN, PFLANZE, TIER



Hechenbichler GmbH

6020 Innsbruck / Austria | Cusanusweg 7-9

T + 43 512 291810-0 | austria@amalgerol.com

www.amalgerol.com